



store connector®

**Projektmanagement jenseits von agil**

**und klassisch – ein Praxis-Beispiel**





**Wir haben da mal was vorbereitet ...**

**Das erwartet Sie**

**Meinung(saustausch)**  
Gedanken über agiles  
Projektmanagement in der Praxis.

**Insights**  
Wie arbeitet ein lokales Unternehmen,  
das eine Webapplikation herstellt.  
  
Wie entsteht ein neues Feature bei uns?

**Der Vortrag gibt Ihnen einen Einblick in die Arbeit  
eines „Start-ups“**

---



**Agenda:**

**Darüber sprechen wir.**

**Kurze Vorstellung storecoNN GmbH**





**KUNDE**



**(Web-) Agentur**



**Webentwickler**



**Agenturen**



**Jörg Glade**



**Thomas Reichelt**



**Tilo Schöne**



**Armin Schweikert**



**Freelancer**

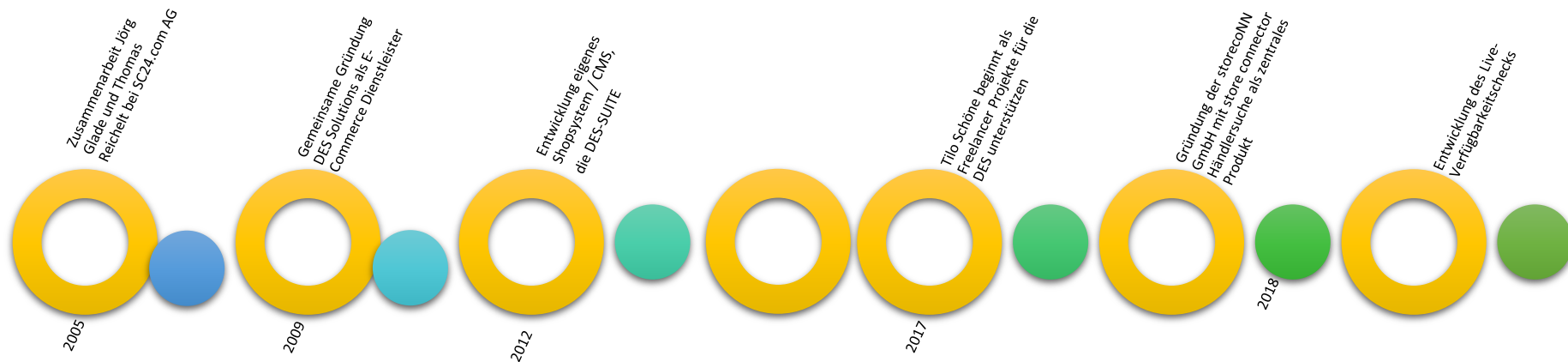


**Felix Heßmann**

**Eine Netzwerkorganisation – mit klaren Schnittstellen**



## Das Kernteam – über 10 Jahre gemeinsame (E-)Commerce Erfahrung



**Kompetenz im E-Commerce, Serverarchitektur  
und Webapplikationen.**



**Die storecoNN GmbH – Wir verbinden**

**Hersteller, Handel, Online, Lokal ...**

### **Was machen wir?**

Eine Händlersuche, die Interessenten zu Kunden macht.

Eine Web-Applikation, die einfach zu pflegen ist.

Ein Tool, mit dem Unternehmen wichtige Daten über die Customer Journey erfassen können.

### **Wie machen wir das?**

Mit einer modernen SaaS-Lösung, die sich in bestehende Web- & IT-Umgebungen einfügt.

### **Unser Warum**

Verbinden: Markenhersteller + Händler + Endkunden – online + stationär

**Wir machen die Websites von Markenherstellern  
erfolgreicher.**

store connector -

## Nutzen und Anwendung



Kunde  
mit Kaufinteresse



Hersteller-Website



Kauf online

Anbindung von u.a. autorisierten  
Online-Händler, Affiliate  
Netzwerken, Google Shopping  
mit der Online Händlersuche von  
store connector



Kauf im  
lokalen Handel



Mit der lokalen Händlersuche  
und dem Live-Verfügbarkeitscheck  
von store connector

**Der Kunde entscheidet, wo und  
wie er kauft**



**Kunde  
mit Kaufinteresse**



**Eigener Webshop**



**Kauf online**



**Kauf im  
lokalen Handel**





## Wichtige Entwicklungsmodul- und -projekte





**Agenda:**

**Darüber sprechen wir.**

**Einführende Gedanken:  
Klassisches oder Agiles Projektmanagement?**





## Grundlegende Überlegungen

### Was ist ein Projekt?

#### Etymologie

- „proiectum“ = „das voraus Geworfene“

#### Definition nach PMI

- „A project is a temporary endeavor undertaken to create a unique product, service, or result.“

#### Kriterien

- komplexe, neuartige Aufgabenstellung
- messbare Ziele & Ergebnisse
- zeitliche Befristung (Anfang und Ende)
- begrenzte Ressourcen (finanziell, personell, sachlich)
- Teamarbeit notwendig



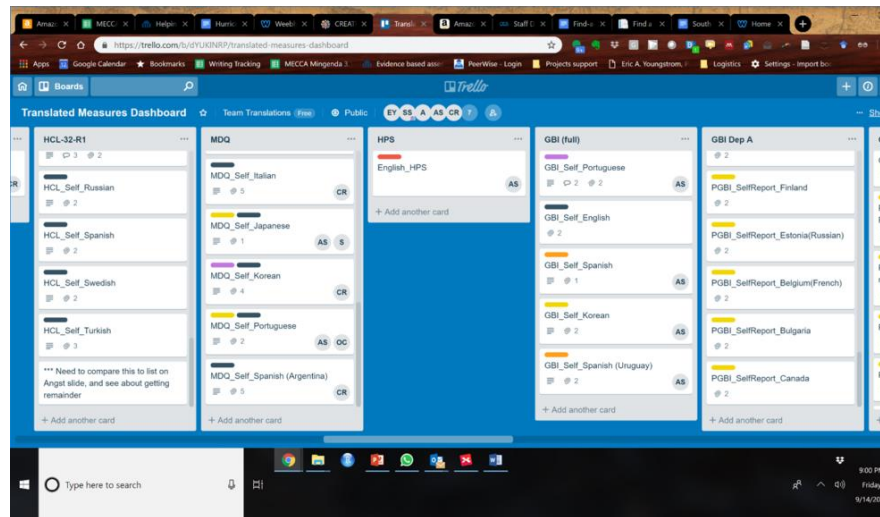
**Wer von den beiden arbeitet moderner:**

**Links oder Rechts?**





## Was ist das zeitgemäßere PM-Tool: Links oder Rechts?





**Wer von den beiden arbeitet agiler:**

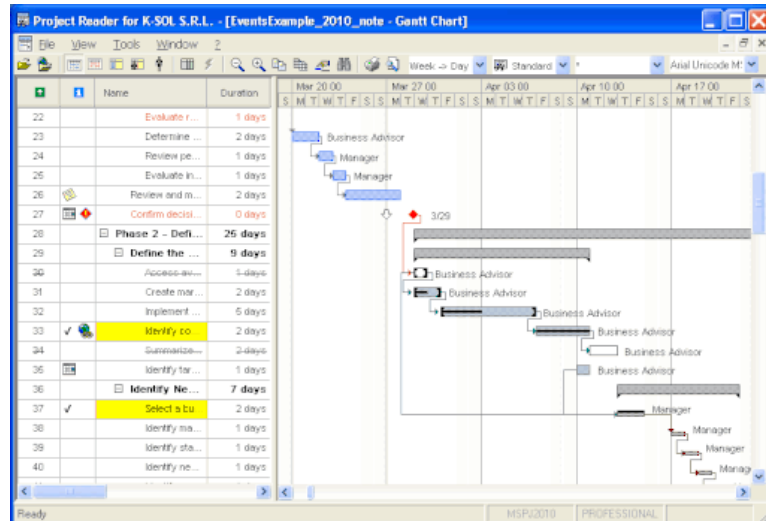
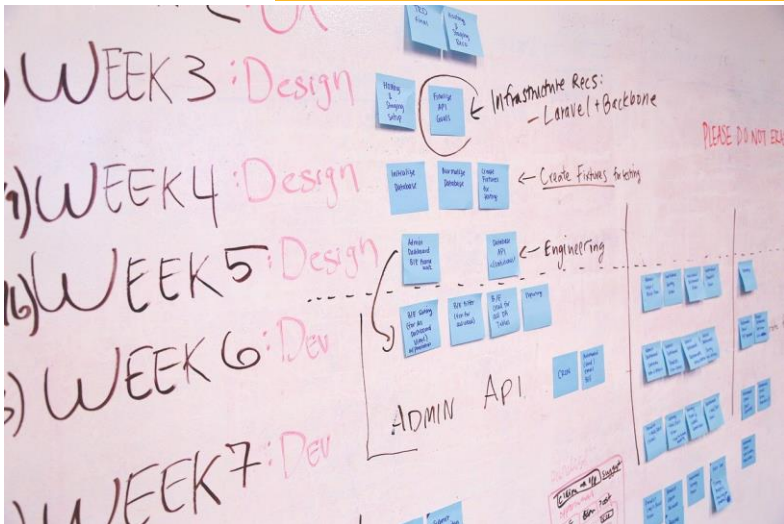
**Links oder Rechts?**





## Was ist der bessere Projektplan:

## Links oder Rechts?





## WARUM ist das eine besser, als das andere?

Beim Thema „New Work, modernes Projektmanagement etc. wird viel über **Methoden** gesprochen.

Doch: **Verhalten** hat zuerst mit **Haltung** zu tun.

**Bewusstsein geht dem Sein voraus, Haltung vor Methode.**





## Unsere Meinung: Der Kunde und das Ziel bestimmen den Weg

Software hat sich in den letzten 30 Jahren von den Maschinen gelöst. Sie sind also mehr Dienstleistung, als Produkt. Das gilt besonders für Web-Applikationen. Sie werden für Menschen entwickelt und sind nie fertig.

Für das Projektmanagement heißt das bei uns:

1. Individuen und Interaktionen stehen über Prozessen und Werkzeugen
2. Funktionierende Software steht über einer umfassenden Dokumentation
3. Zusammenarbeit mit dem Kunden steht über der Vertragsverhandlung
4. Reagieren auf Veränderung steht über dem Befolgen eines Plans

Über die Methoden entscheiden wir flexibel mit den am Projekt Beteiligten – vor allem dem Kunden.

**Kunde und Projekt bestimmen über das Methoden-  
Set.**

---



**Agenda:**

**Darüber sprechen wir.**

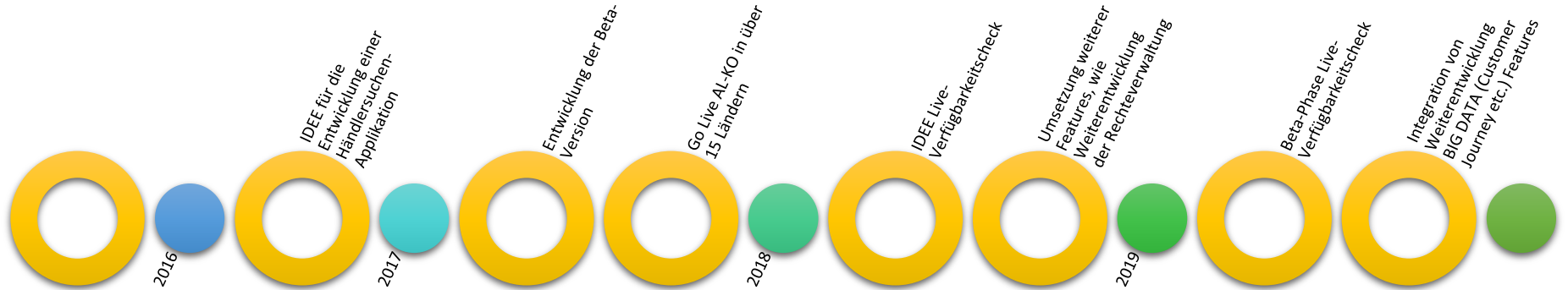
**Das Projekt „Entwicklung des Live-Verfügbarkeitschecks“ bei  
storecoNN**

A large, circular image of a dark, rusty anvil. The word "ideas" is written in large, bold, black letters across the top surface of the anvil. The anvil has "55 LBS" embossed on its side.

**ideas**



## Milestones der store connector Händler- suche



**Der LVC wurde von der ersten Minute an zusammen  
mit Kunden entwickelt.**



**DEN LIVE-VERFÜGBARKEITSCHECK HABEN WIR  
GEMEINSAM MIT FACHHÄNDLERN ENTWICKELT.**



**Idee**



**Research**

Wir haben mit unseren Partnern auf Herstellerseite gesprochen.



**Research II**

Studie mit Fachhändlern mittels Telefon-Interview.



**Finales Konzept**

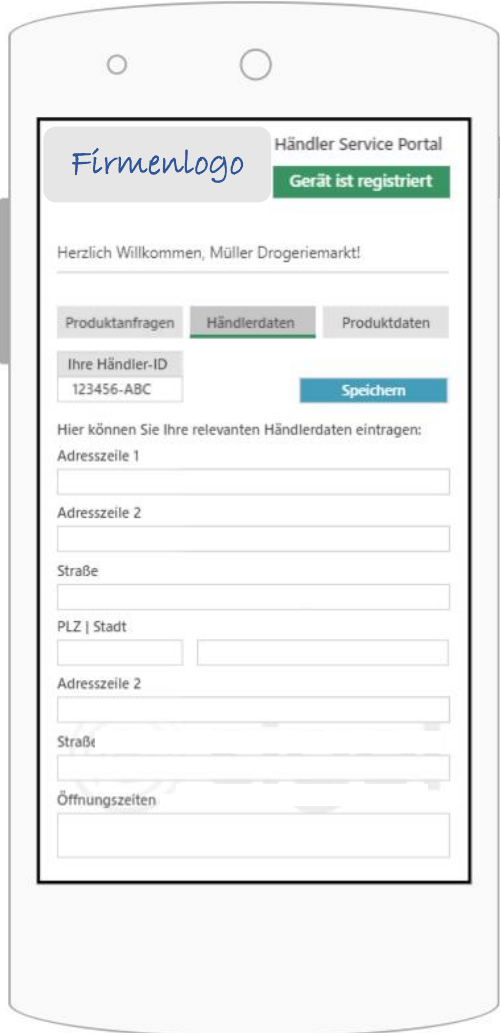
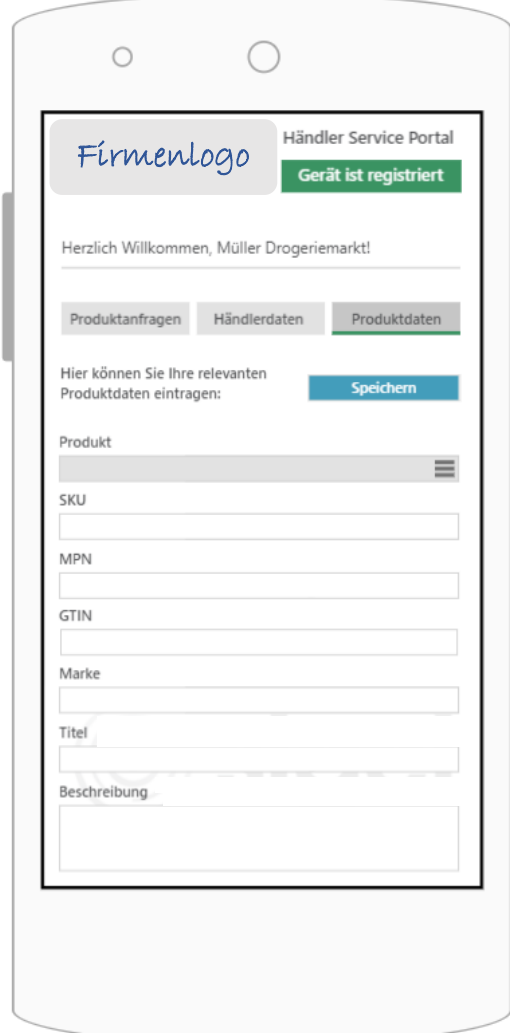
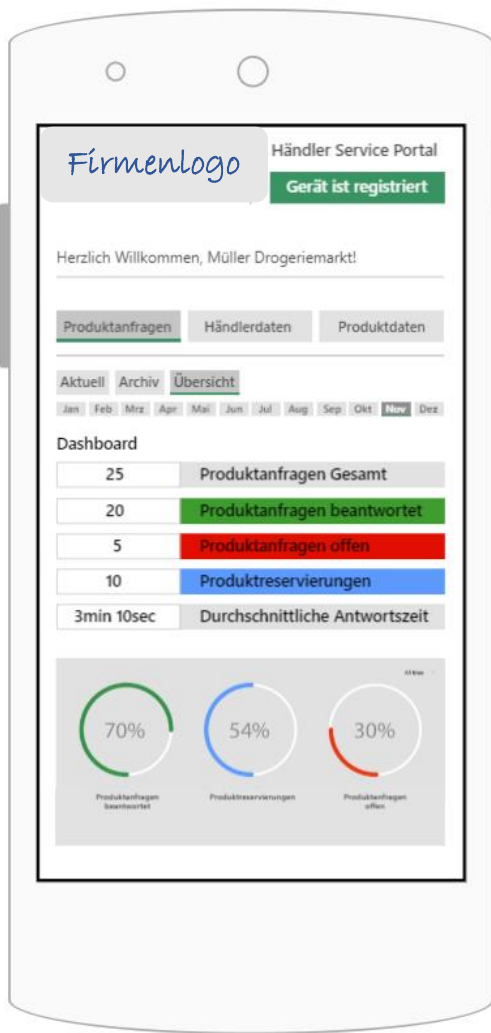


**Development**



**Testing**

Intensive Tests auf verschiedenen Geräten.





**DEN LIVE-VERFÜGBARKEITSCHECK HABEN WIR  
GEMEINSAM MIT FACHHÄNDLERN ENTWICKELT.**



**Idee**



**Research**

Wir haben mit unseren Partnern auf Herstellerseite gesprochen.



**Research II**

Studie mit Fachhändlern mittels Telefon-Interview.



**Finales Konzept**



**Development**



**Testing**

Intensive Tests auf verschiedenen Geräten.



Agenda:

Darüber sprechen wir.

Fazit: Grundprinzipien unseres Projektmanagement und unserer Entwicklung





## Zusammenfassung: Unser PM-Ansatz ist weder agil noch klassisch

### **Der Anfang ist entscheidend**

Am Anfang stehen viele Ideen, diese müssen bewertet und priorisiert werden, diesen Prozess vor der eigentlichen Planung sehen wir als besonders relevant.

### **Den Fokus auf das ursprüngliche Ziel behalten**

Auf der Suche nach der „besten Lösung“ testen wir unterschiedliche Wege, suchen engen Kontakt zu unseren Kunden, zu wichtigen Stakeholdern und stehen im engen Dialog mit unserem gesamten Netzwerk – doch gehen immer wieder zurück zur ursprünglichen Zielsetzung.

### **Dezentralität erfordert Verantwortung**

Jeder Teil unseres Netzwerkes hat die Verantwortung für eine spezifische Aufgabe, diese löst er so eigenständig, wie möglich.

### **Kundennutzen schlägt Methode**

Uns ist aber das „Produkt“ und User Experience wichtiger als Timelines.







**Vielen Dank für Ihre Aufmerksamkeit.**

Kontakt:  
Felix Heßmann

storecoNN® GmbH  
Am Galgenberg 2  
89349 Burtenbach

Telefon: +49 160 1661738  
E-Mail: [felix.hessmann@store-connector.com](mailto:felix.hessmann@store-connector.com)  
[www.store-connector.com](http://www.store-connector.com)